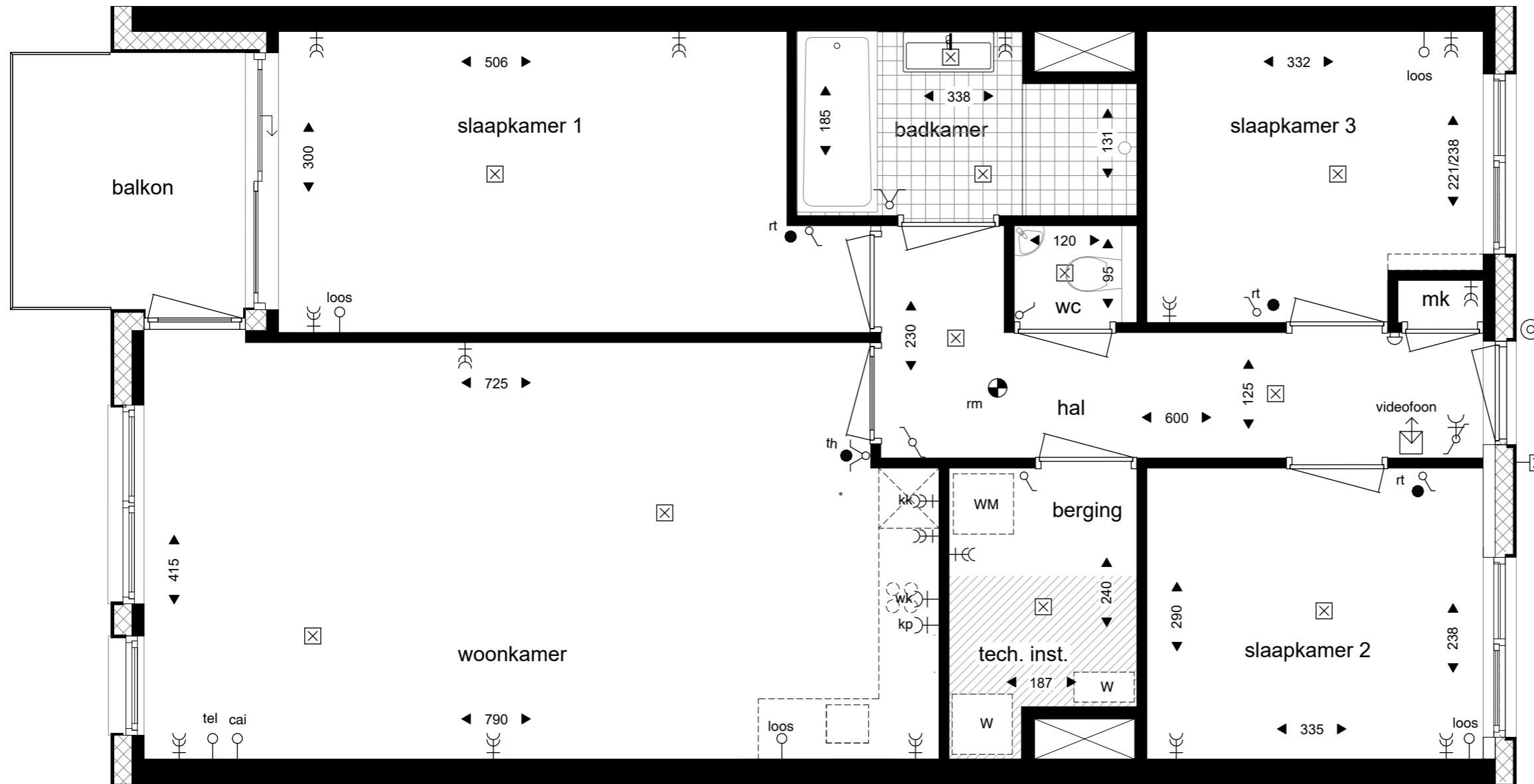


# Woningtype A1

## BOUWNUMMERS

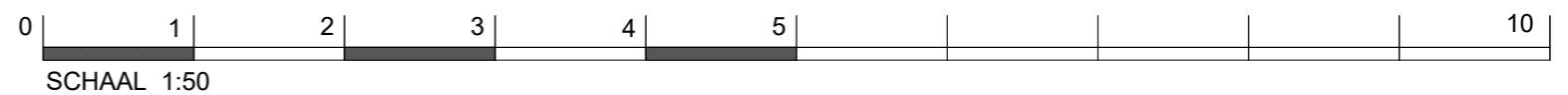
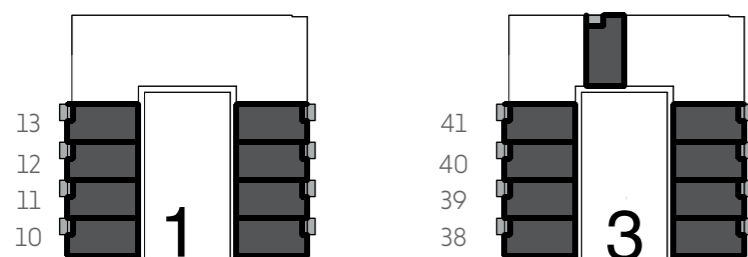
10 • 11 • 12 • 13 • 38 • 39 • 40 • 41

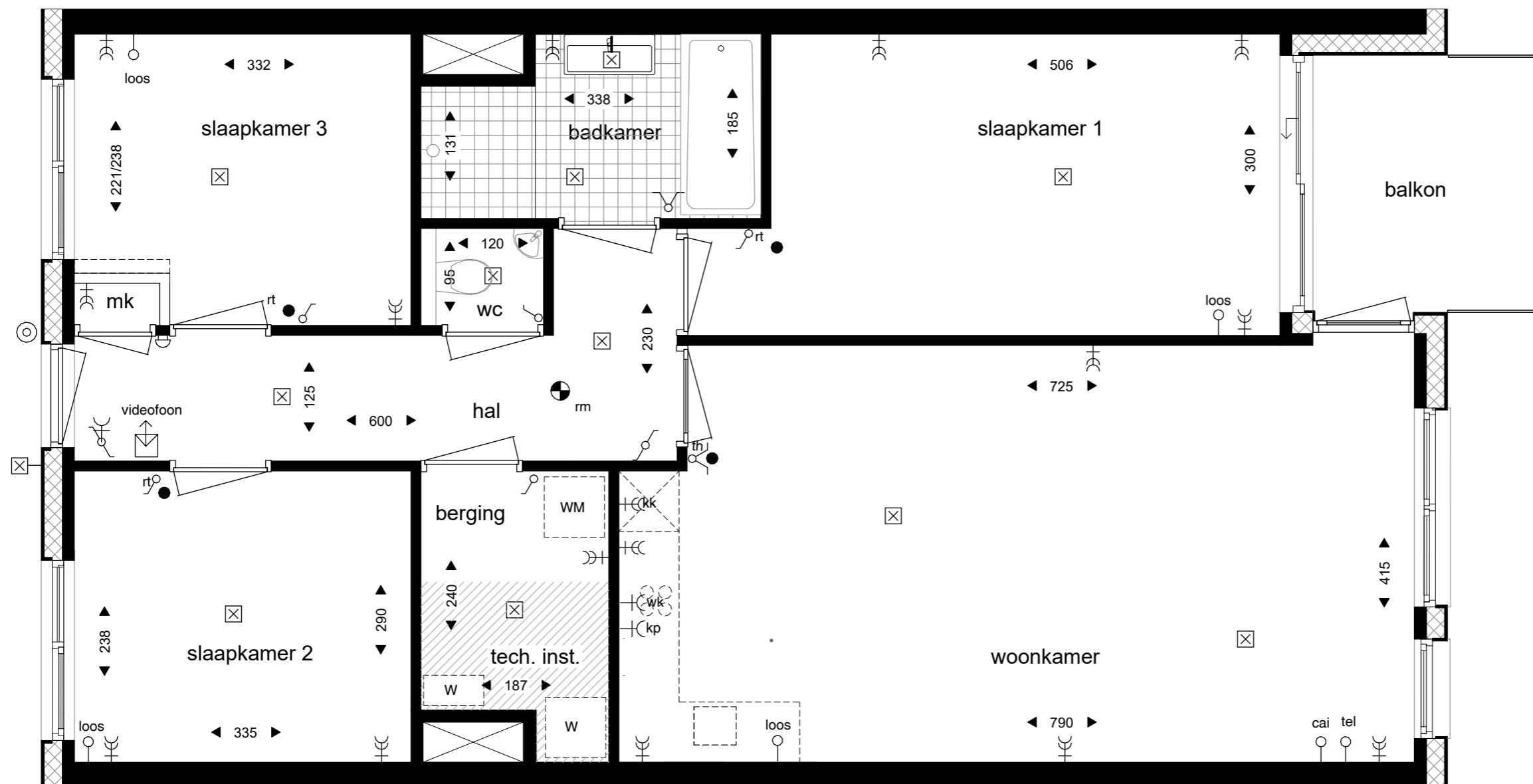


De verschillende bouwnummers kunnen afwijkende voor- en achtergevels hebben, tevens kan de plattegrond gespiegeld zijn. Bekijk voor uw bouwnummer hiervoor de overzichtsplattegrond (van uw verdieping) en de geveltekening. De positie van de aansluitpunten van de elektrische installatie zijn indicatief op de plattegronden weergegeven. De exacte positie zal in het werk door de installateur worden bepaald.

**DATUM:** 3 april 2019

**DEFINITIEF**





# Woningtype Als

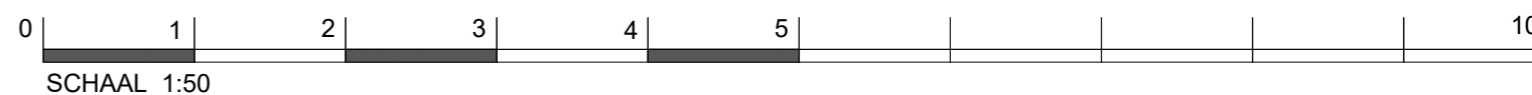
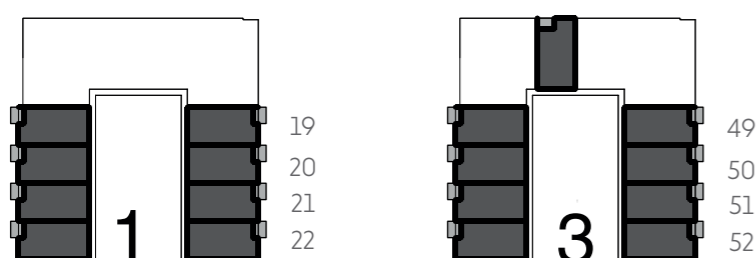
## BOUWNUMMERS

19 • 20 • 21 • 22 • 49 • 50 • 51 • 52

De verschillende bouwnummers kunnen afwijkende voor- en achtergevels hebben, tevens kan de plattegrond gespiegeld zijn. Bekijk voor uw bouwnummer hiervoor de overzichtsplattegrond (van uw verdieping) en de geveltekening. De positie van de aansluitpunten van de elektrische installatie zijn indicatief op de plattegronden weergegeven. De exacte positie zal in het werk door de installateur worden bepaald.

**DATUM:** 3 april 2019

**DEFINITIEF**





# Woningtype A2

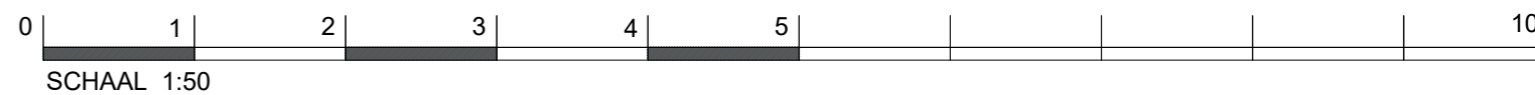
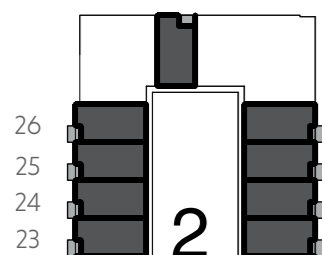
## BOUWNUMMERS

23 • 24 • 25 • 26

De verschillende bouwnummers kunnen afwijkende voor- en achtergevels hebben, tevens kan de plattegrond gespiegeld zijn. Bekijk voor uw bouwnummer hiervoor de overzichtsplattegrond (van uw verdieping) en de geveltekening. De positie van de aansluitpunten van de elektrische installatie zijn indicatief op de plattegronden weergegeven. De exacte positie zal in het werk door de installateur worden bepaald.

**DATUM:** 3 april 2019

**DEFINITIEF**



# Woningtype A2s

BOUWNUMMERS

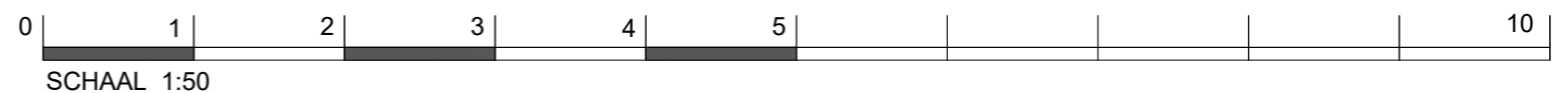
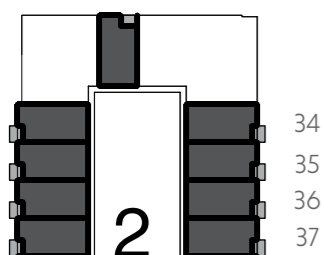
34 • 35 • 36 • 37



De verschillende bouwnummers kunnen afwijkende voor- en achtergevels hebben, tevens kan de plattegrond gespiegeld zijn. Bekijk voor uw bouwnummer hiervoor de overzichtsplattegrond (van uw verdieping) en de geveltekening. De positie van de aansluitpunten van de elektrische installatie zijn indicatief op de plattegronden weergegeven. De exacte positie zal in het werk door de installateur worden bepaald.

DATUM: 3 april 2019

**DEFINITIEF**



# Woningtype A3

BOUWNUMMERS

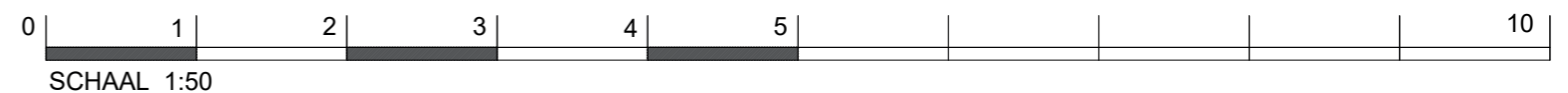
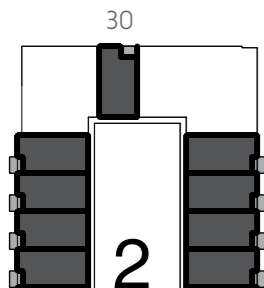
30



De verschillende bouwnummers kunnen afwijkende voor- en achtergevels hebben, tevens kan de plattegrond gespiegeld zijn. Bekijk voor uw bouwnummer hiervoor de overzichtsplattegrond (van uw verdieping) en de geveltekening. De positie van de aansluitpunten van de elektrische installatie zijn indicatief op de plattegronden weergegeven. De exacte positie zal in het werk door de installateur worden bepaald.

DATUM: 3 april 2019

**DEFINITIEF**



# Woningtype A4

BOUWNUMMERS

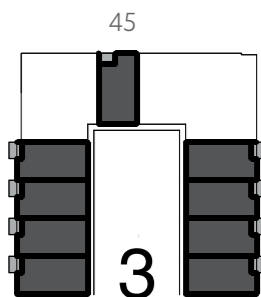
45



De verschillende bouwnummers kunnen afwijkende voor- en achtergevels hebben, tevens kan de plattegrond gespiegeld zijn. Bekijk voor uw bouwnummer hiervoor de overzichtsplattegrond (van uw verdieping) en de geveltekening. De positie van de aansluitpunten van de elektrische installatie zijn indicatief op de plattegronden weergegeven. De exacte positie zal in het werk door de installateur worden bepaald.

DATUM: 3 april 2019

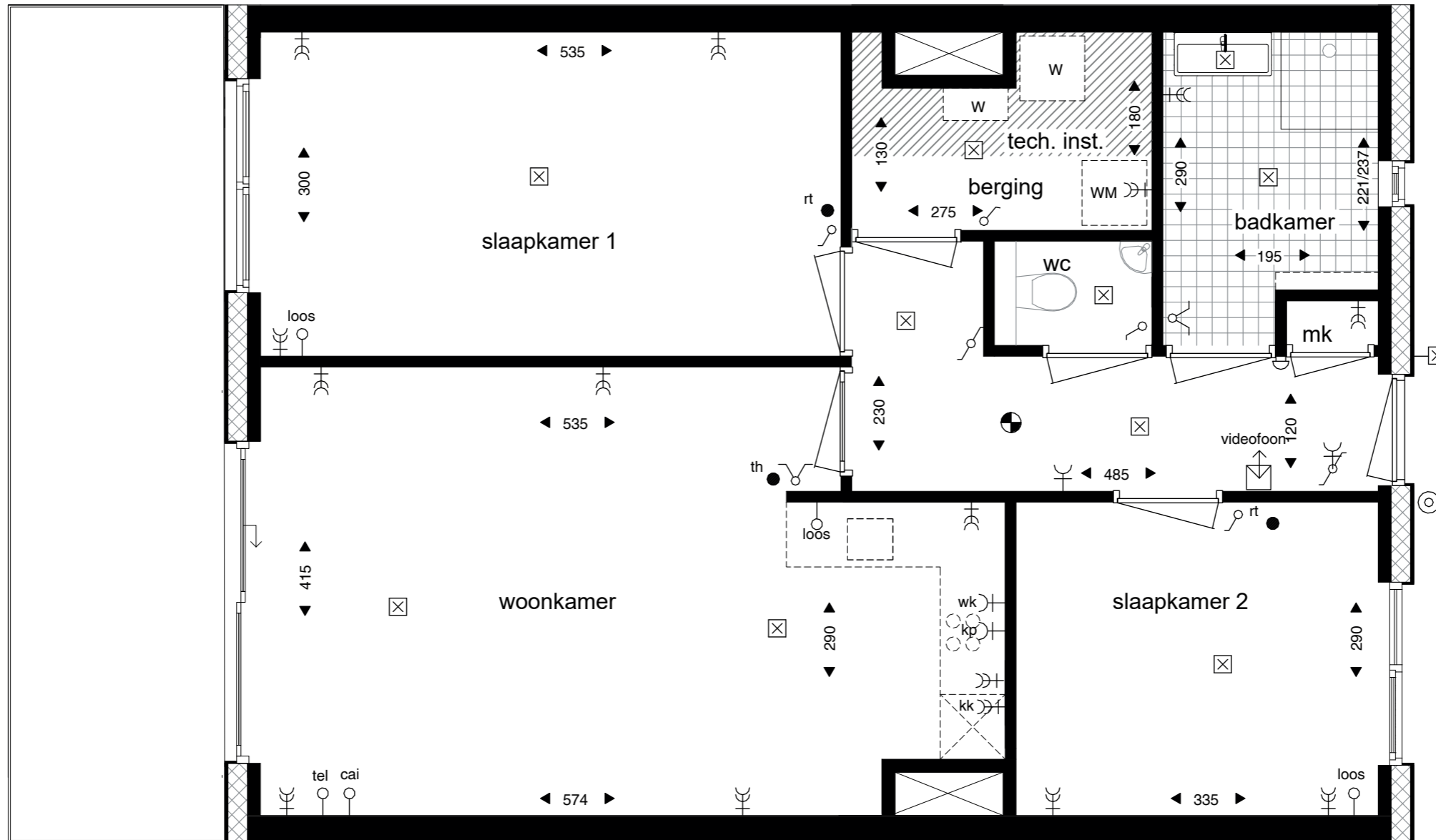
DEFINITIEF



# Woningtype B1

BOUWNUMMERS

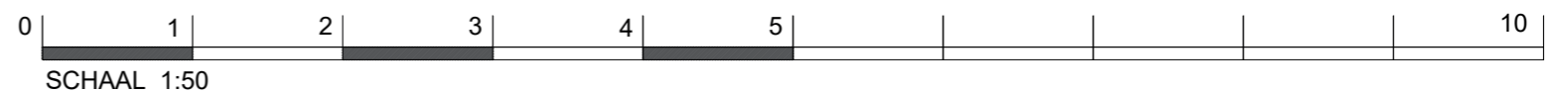
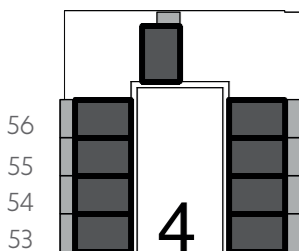
53 • 54 • 55 • 56



De verschillende bouwnummers kunnen afwijkende voor- en achtergevels hebben, tevens kan de plattegrond gespiegeld zijn. Bekijk voor uw bouwnummer hiervoor de overzichtsplattegrond (van uw verdieping) en de geveltekening. De positie van de aansluitpunten van de elektrische installatie zijn indicatief op de plattegronden weergegeven. De exacte positie zal in het werk door de installateur worden bepaald.

DATUM: 3 april 2019

DEFINITIEF





# Woningtype B1s

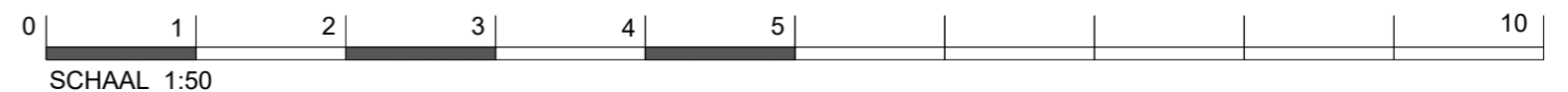
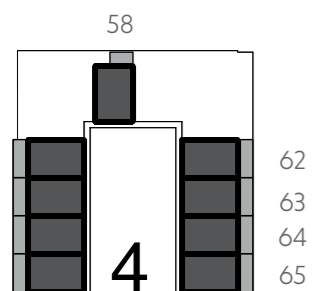
## BOUWNUMMERS

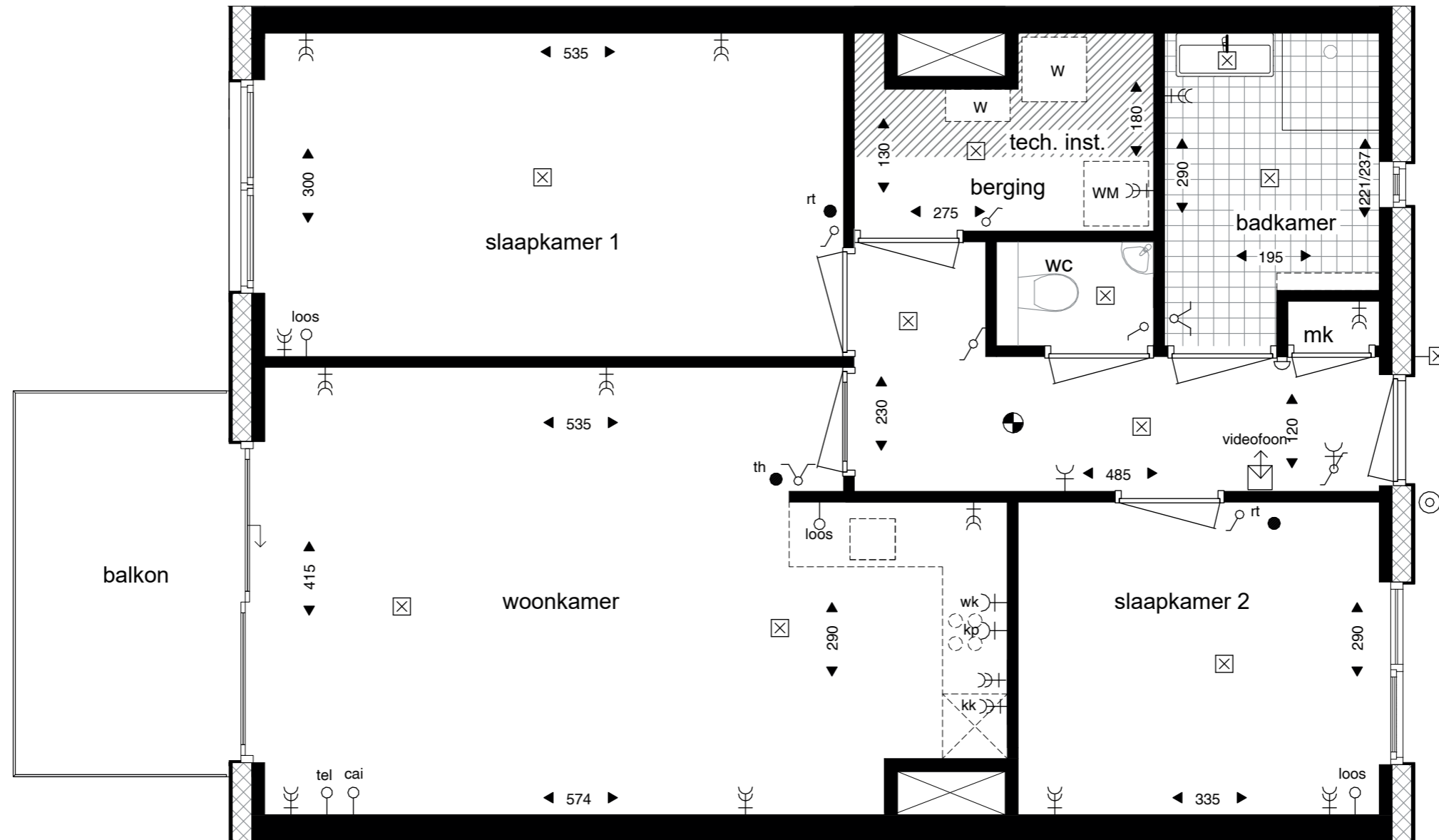
58 • 62 • 63 • 64 • 65

De verschillende bouwnummers kunnen afwijkende voor- en achtergevels hebben, tevens kan de plattegrond gespiegeld zijn. Bekijk voor uw bouwnummer hiervoor de overzichtsplattegrond (van uw verdieping) en de geveltekening. De positie van de aansluitpunten van de elektrische installatie zijn indicatief op de plattegronden weergegeven. De exacte positie zal in het werk door de installateur worden bepaald.

**DATUM:** 3 april 2019

**DEFINITIEF**





# Woningtype B2

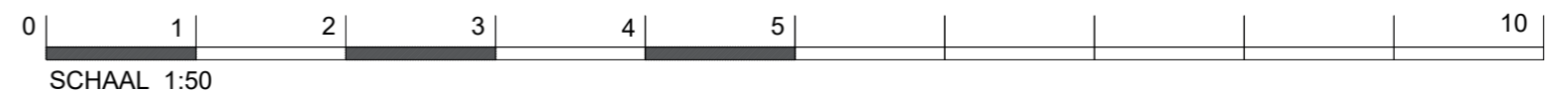
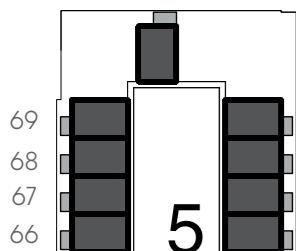
## BOUWNUMMERS

66 • 67 • 68 • 69

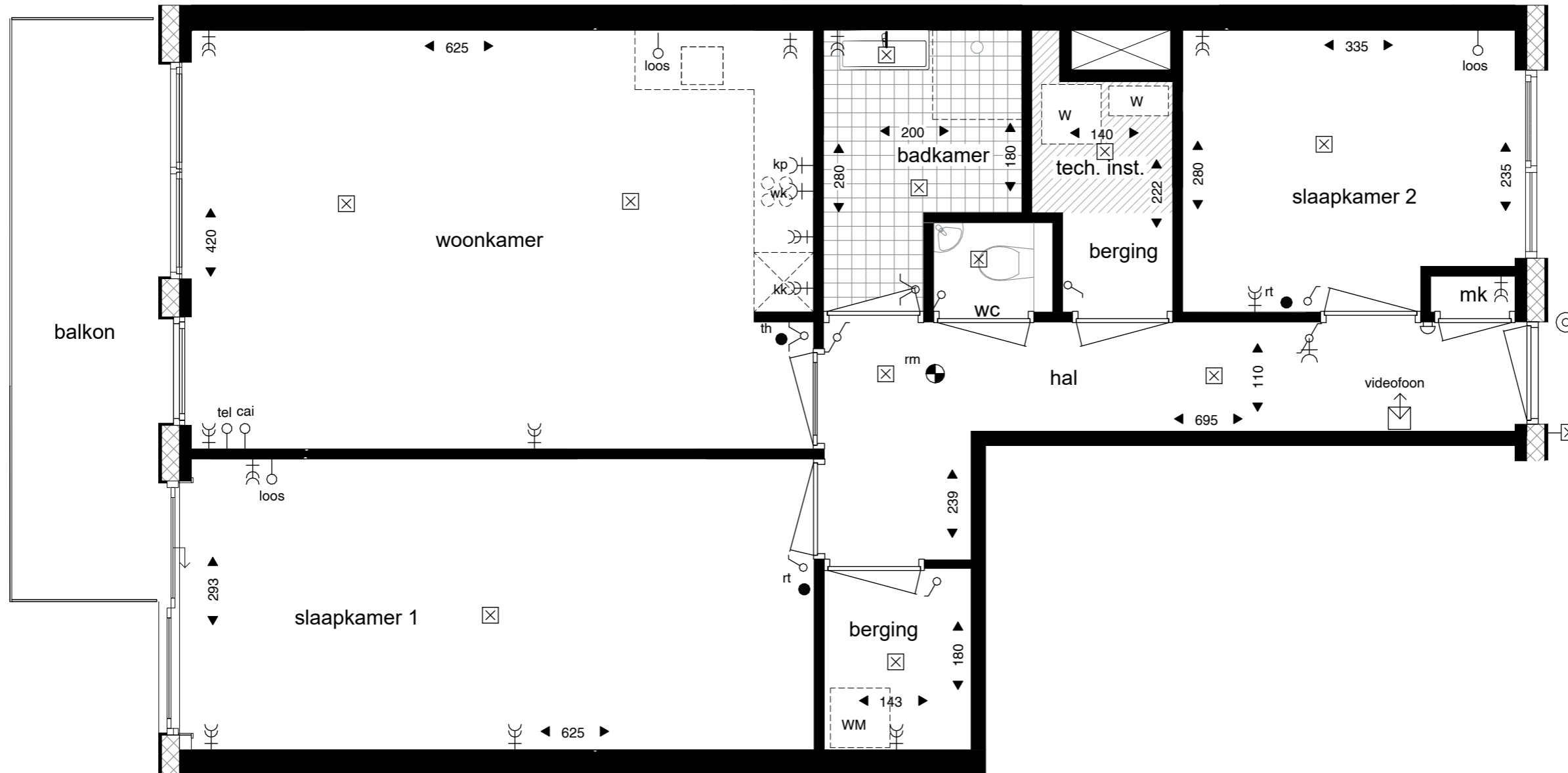
De verschillende bouwnummers kunnen afwijkende voor- en achtergevels hebben, tevens kan de plattegrond gespiegeld zijn. Bekijk voor uw bouwnummer hiervoor de overzichtsplattegrond (van uw verdieping) en de geveltekening. De positie van de aansluitpunten van de elektrische installatie zijn indicatief op de plattegronden weergegeven. De exacte positie zal in het werk door de installateur worden bepaald.

**DATUM:** 3 april 2019

**DEFINITIEF**







# Woningtype C

BOUWNUMMERS

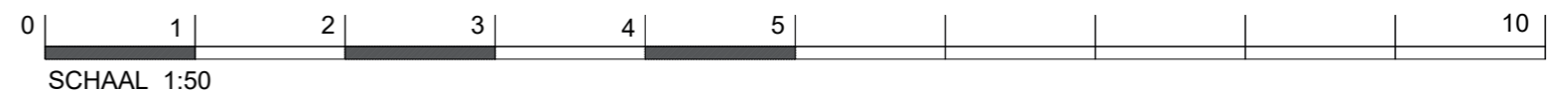
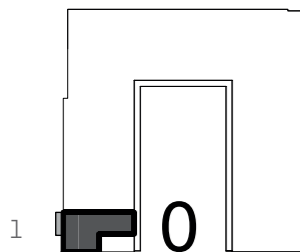
1

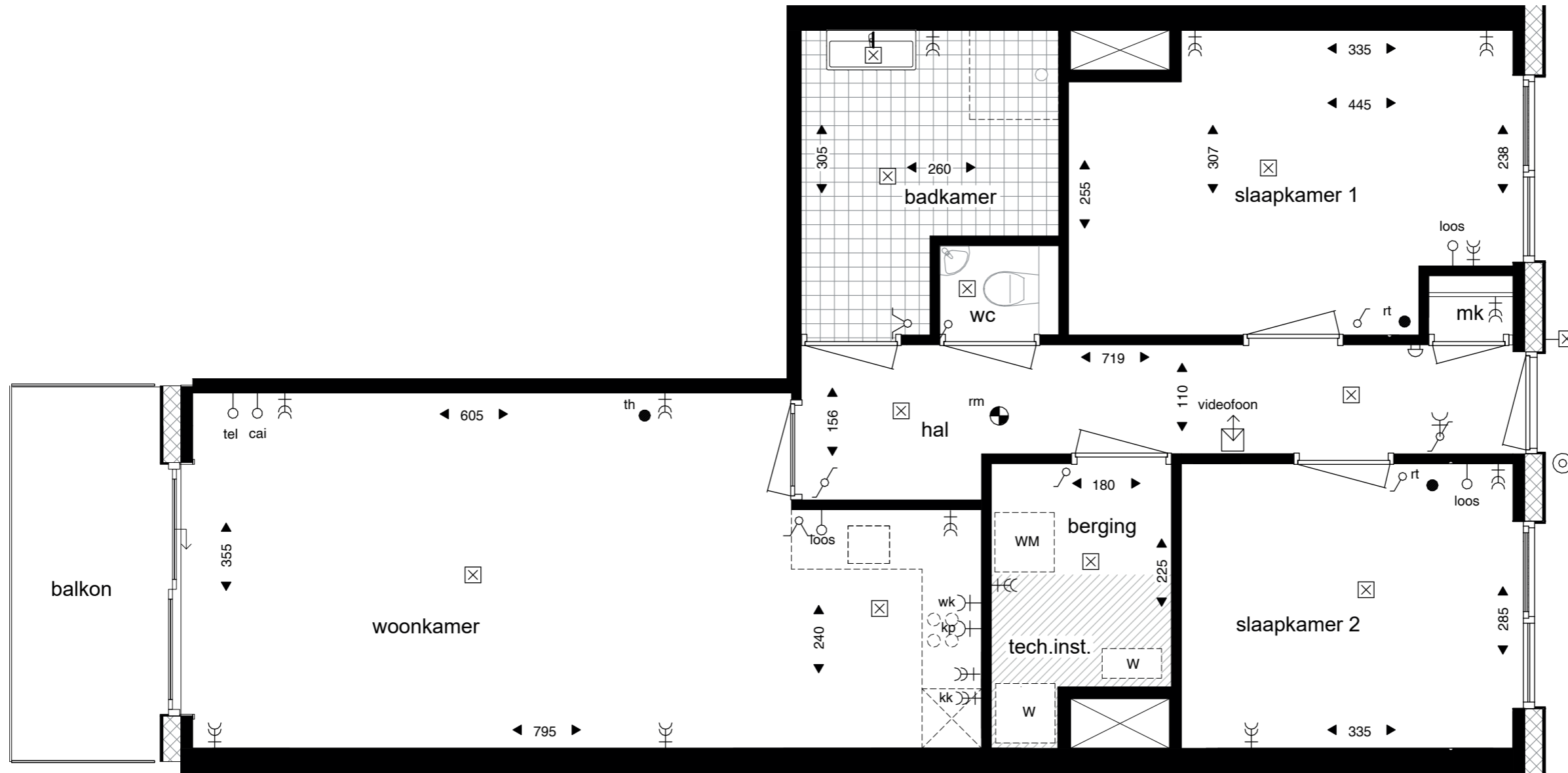
HUURAPPARTEMENT

De verschillende bouwnummers kunnen afwijkende voor- en achtergevels hebben, tevens kan de plattegrond gespiegeld zijn. Bekijk voor uw bouwnummer hiervoor de overzichtsplattegrond (van uw verdieping) en de geveltekening. De positie van de aansluitpunten van de elektrische installatie zijn indicatief op de plattegronden weergegeven. De exacte positie zal in het werk door de installateur worden bepaald.

DATUM: 3 april 2019

DEFINITIEF





# Woningtype D(s)

**BOUWNUMMERS**

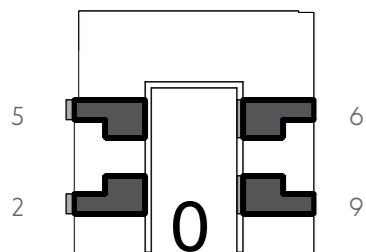
D = 2 • 6    Ds = 5 • 9

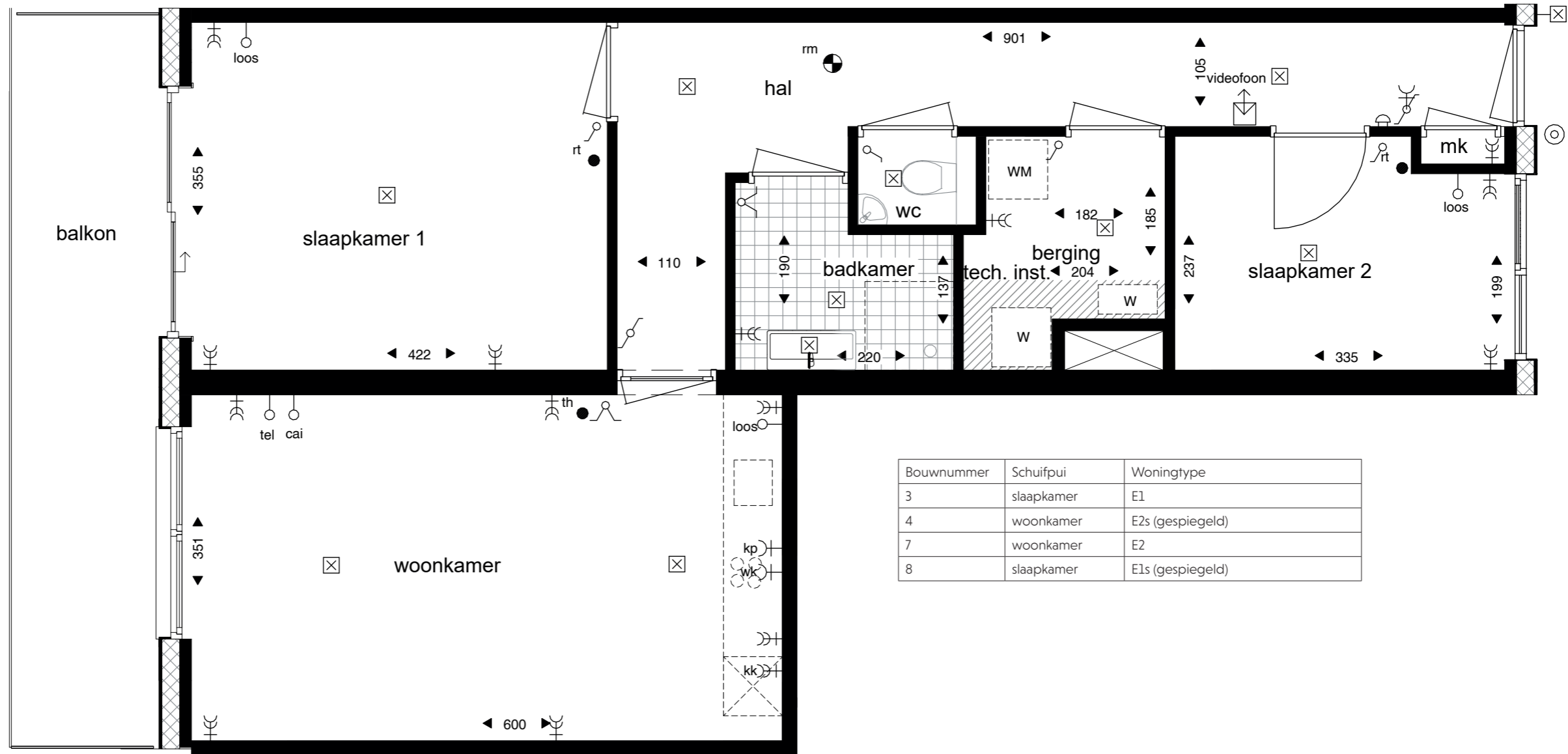
**HUURAPPARTEMENT**

De verschillende bouwnummers kunnen afwijkende voor- en achtergevels hebben, tevens kan de plattegrond gespiegeld zijn. Bekijk voor uw bouwnummer hiervoor de overzichtsplattegrond (van uw verdieping) en de geveltekening. De positie van de aansluitpunten van de elektrische installatie zijn indicatief op de plattegronden weergegeven. De exacte positie zal in het werk door de installateur worden bepaald.

**DATUM:** 3 april 2019

**DEFINITIEF**





| Bouwnummer | Schuifpui  | Woningtype       |
|------------|------------|------------------|
| 3          | slaapkamer | E1               |
| 4          | woonkamer  | E2s (gespiegeld) |
| 7          | woonkamer  | E2               |
| 8          | slaapkamer | E1s (gespiegeld) |

# Woningtype E

**BOUWNUMMERS**

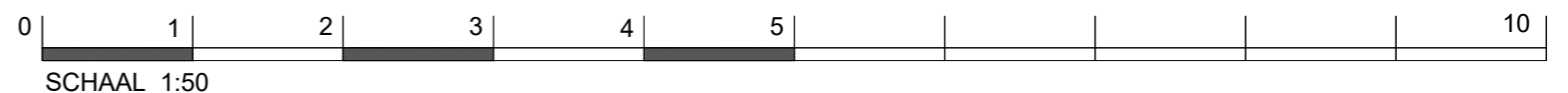
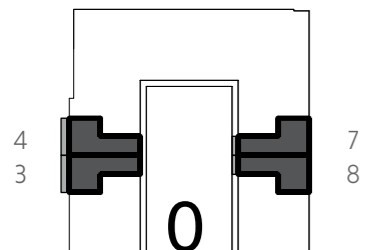
3 • 4 • 7 • 8

**HUURAPPARTEMENT**

De verschillende bouwnummers kunnen afwijkende voor- en achtergevels hebben, tevens kan de plattegrond gespiegeld zijn. Bekijk voor uw bouwnummer hiervoor de overzichtsplattegrond (van uw verdieping) en de geveltekening. De positie van de aansluitpunten van de elektrische installatie zijn indicatief op de plattegronden weergegeven. De exacte positie zal in het werk door de installateur worden bepaald.

**DATUM:** 3 april 2019

**DEFINITIEF**





# Woningtype F1

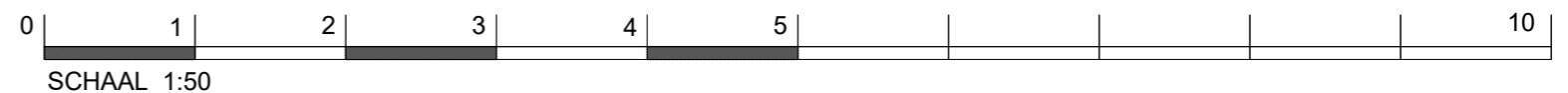
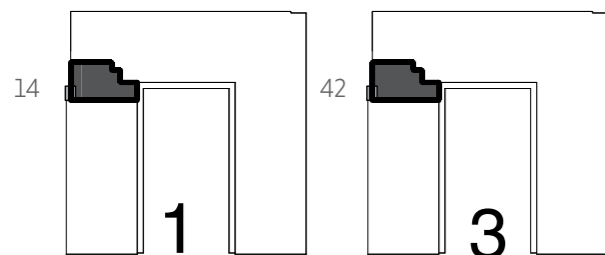
**BOUWNUMMERS**

14 • 42

De verschillende bouwnummers kunnen afwijkende voor- en achtergevels hebben, tevens kan de plattegrond gespiegeld zijn. Bekijk voor uw bouwnummer hiervoor de overzichtsplattegrond (van uw verdieping) en de geveltekening. De positie van de aansluitpunten van de elektrische installatie zijn indicatief op de plattegronden weergegeven. De exacte positie zal in het werk door de installateur worden bepaald.

**DATUM:** 3 april 2019

**DEFINITIEF**



# Woningtype F2

BOUWNUMMERS

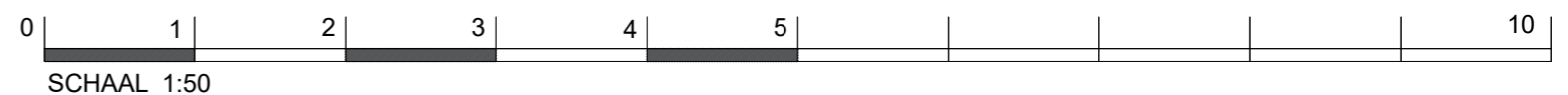
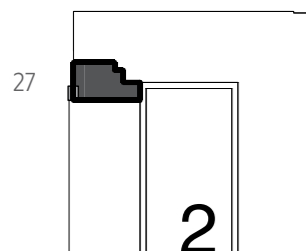
27

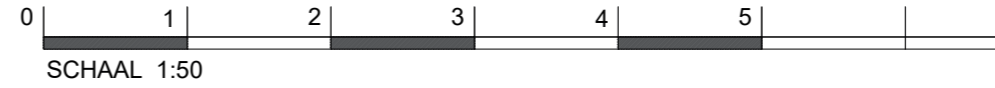


De verschillende bouwnummers kunnen afwijkende voor- en achtergevels hebben, tevens kan de plattegrond gespiegeld zijn. Bekijk voor uw bouwnummer hiervoor de overzichtsplattegrond (van uw verdieping) en de geveltekening. De positie van de aansluitpunten van de elektrische installatie zijn indicatief op de plattegronden weergegeven. De exacte positie zal in het werk door de installateur worden bepaald.

DATUM: 3 april 2019

DEFINITIEF

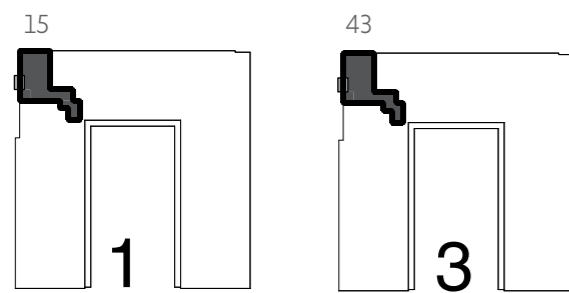
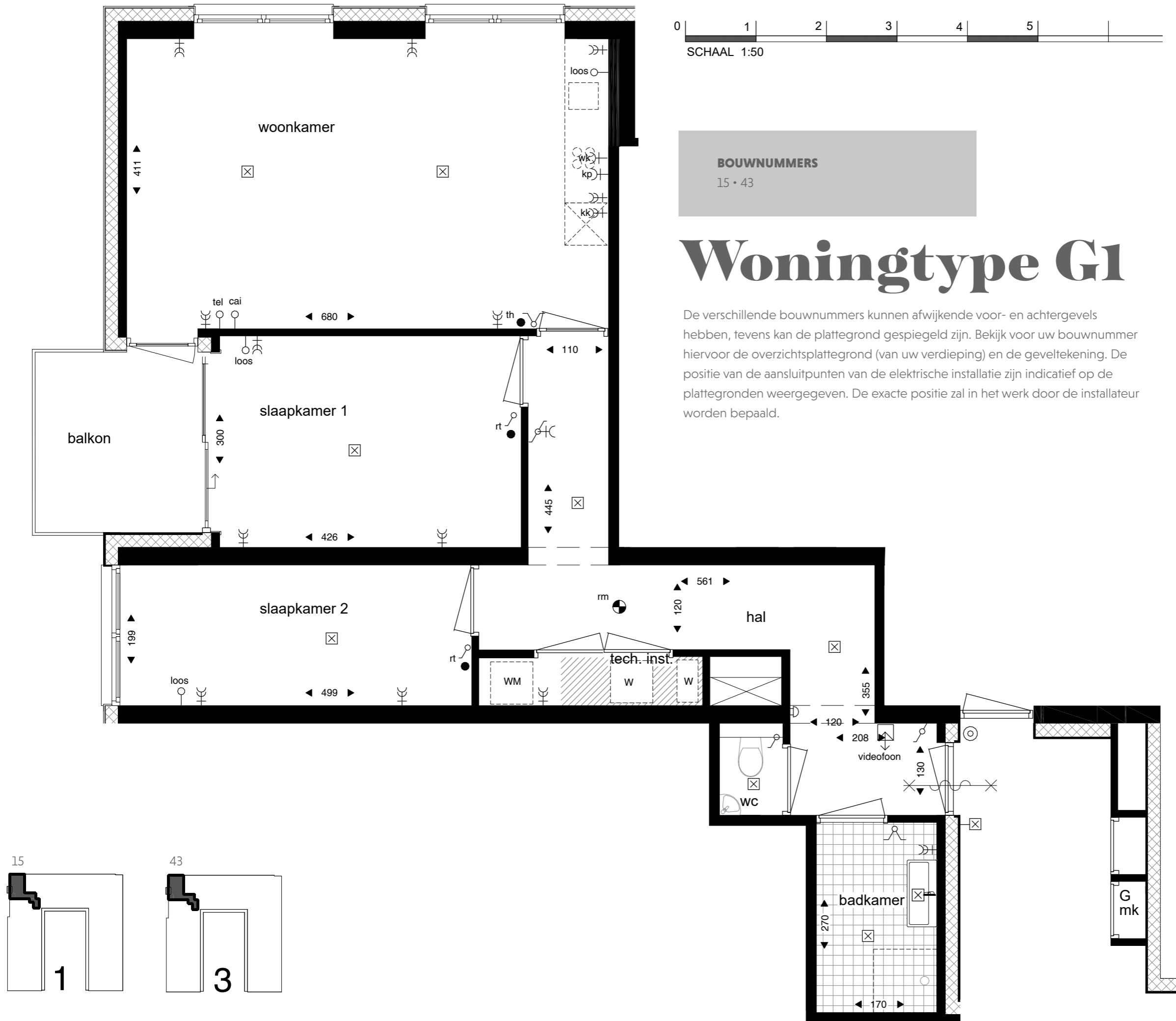




**BOUWNUMMERS**  
15 • 43

# Woningtype G1

De verschillende bouwnummers kunnen afwijkende voor- en achtergevels hebben, tevens kan de plattegrond gespiegeld zijn. Bekijk voor uw bouwnummer hiervoor de overzichtsplattegrond (van uw verdieping) en de geveltekening. De positie van de aansluitpunten van de elektrische installatie zijn indicatief op de plattegronden weergegeven. De exacte positie zal in het werk door de installateur worden bepaald.



**DATUM:** 3 april 2019

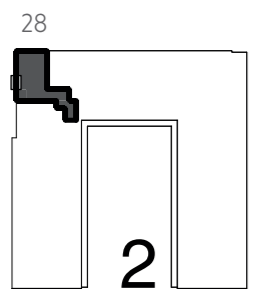
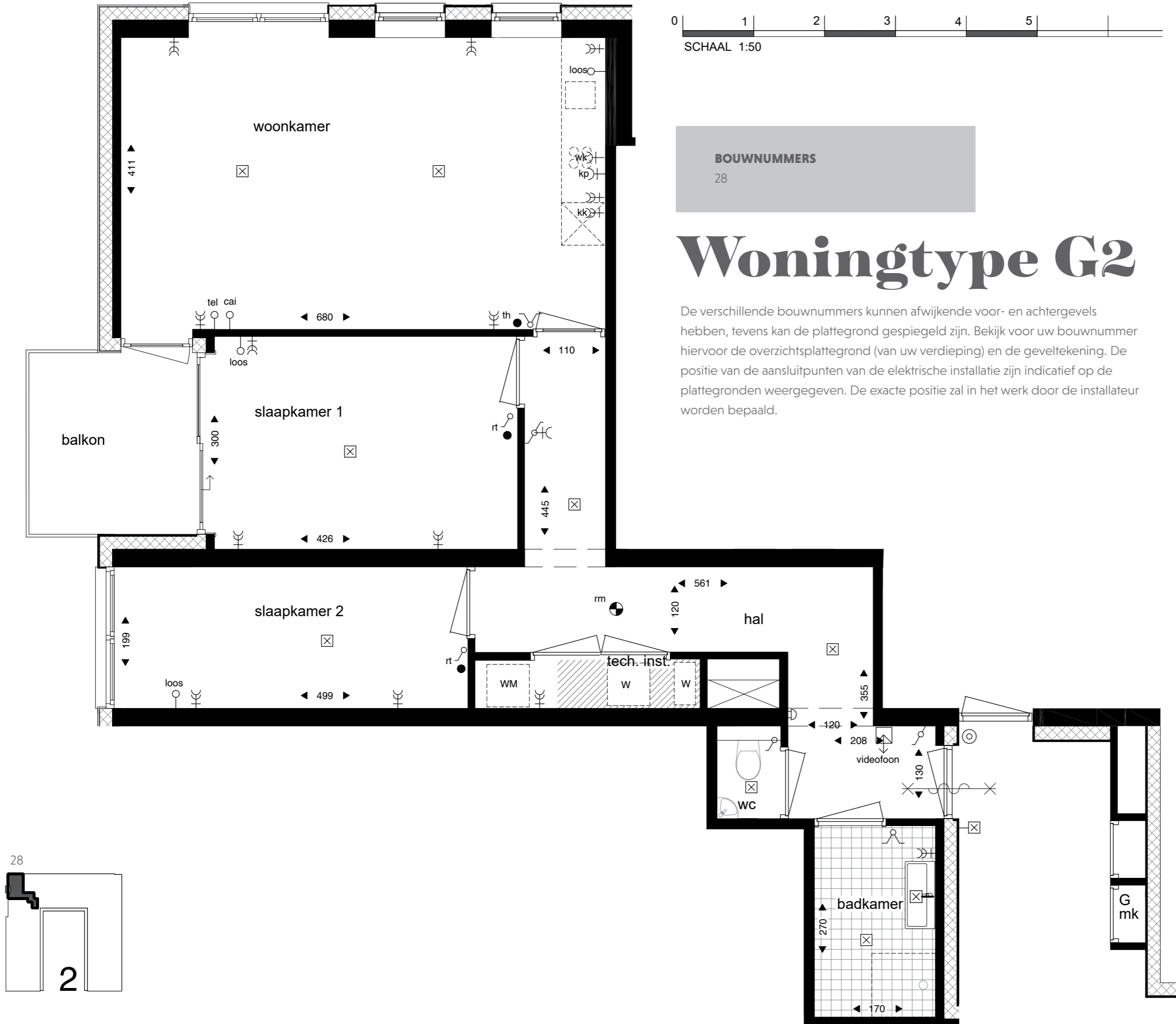
**DEFINITIEF**



**BOUWNUMMERS**  
28

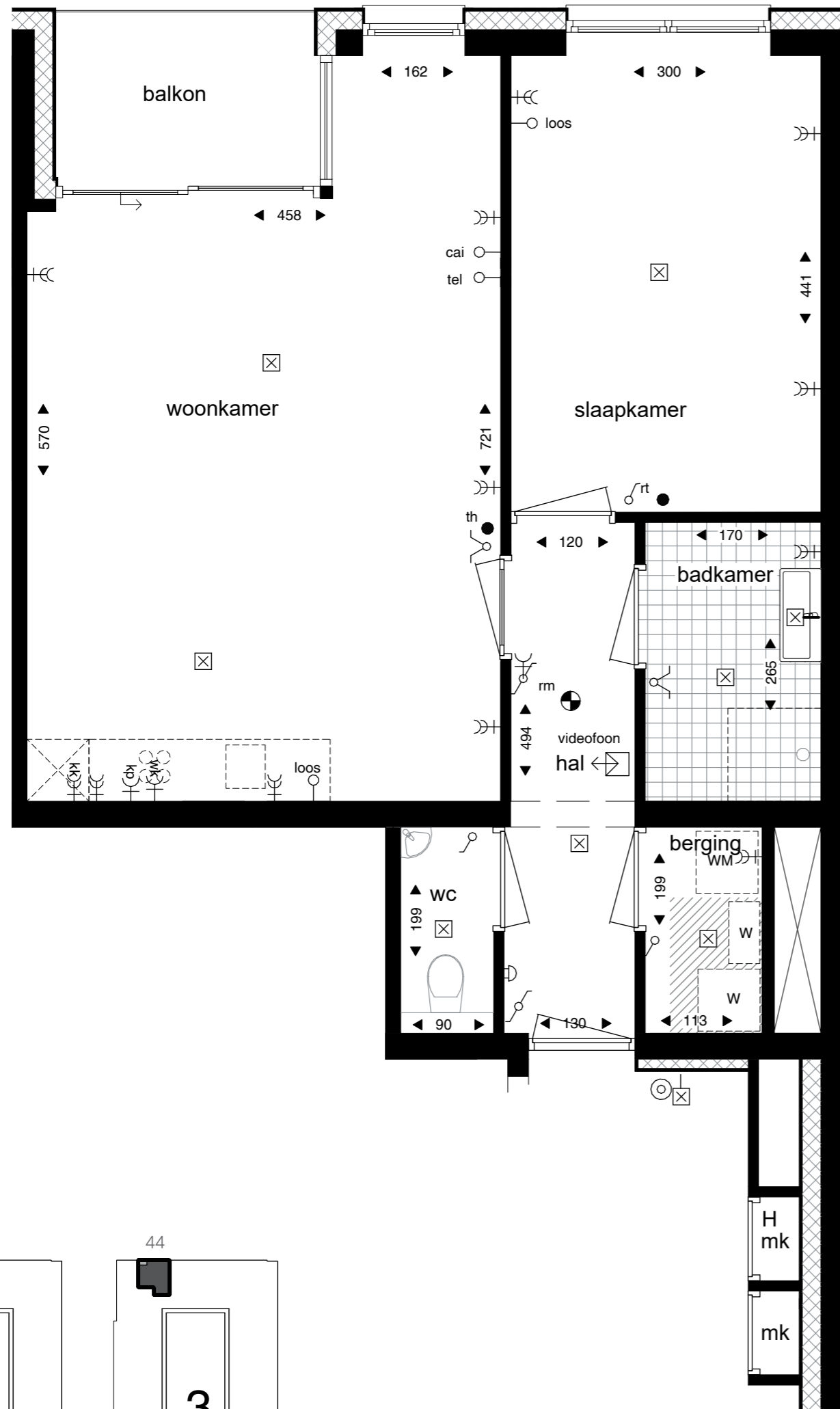
# Woningtype G2

De verschillende bouwnummers kunnen afwijkende voor- en achtergevels hebben, tevens kan de plattegrond gespiegeld zijn. Bekijk voor uw bouwnummer hiervoor de overzichtsplattegrond (van uw verdieping) en de geveltekening. De positie van de aansluitpunten van de elektrische installatie zijn indicatief op de plattegronden weergegeven. De exacte positie zal in het werk door de installateur worden bepaald.



**DATUM:** 3 april 2019

**DEFINITIEF**

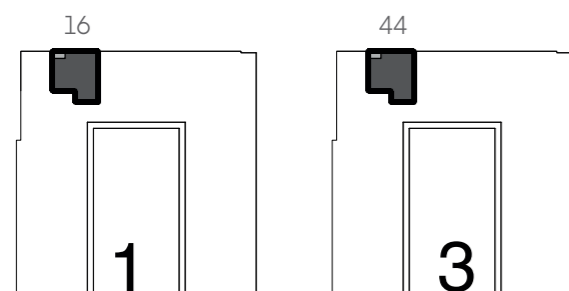


**BOUWNUMMERS**

16 · 44

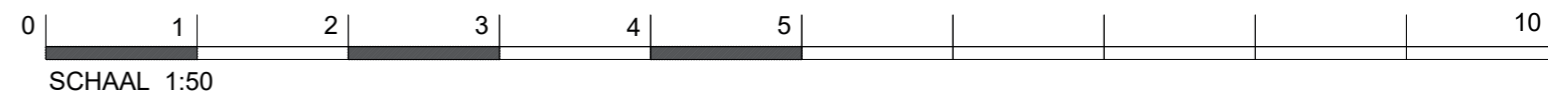
# Woningtype H1

De verschillende bouwnummers kunnen afwijkende voor- en achtergevels hebben, tevens kan de plattegrond gespiegeld zijn. Bekijk voor uw bouwnummer hiervoor de overzichtsplattegrond (van uw verdieping) en de geveltekening. De positie van de aansluitpunten van de elektrische installatie zijn indicatief op de plattegronden weergegeven. De exacte positie zal in het werk door de installateur worden bepaald.



**DATUM:** 3 april 2019

**DEFINITIEF**



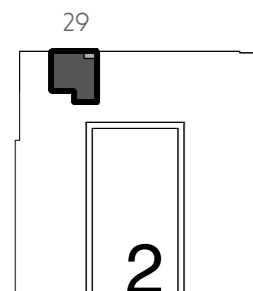


**BOUWNUMMERS**

29

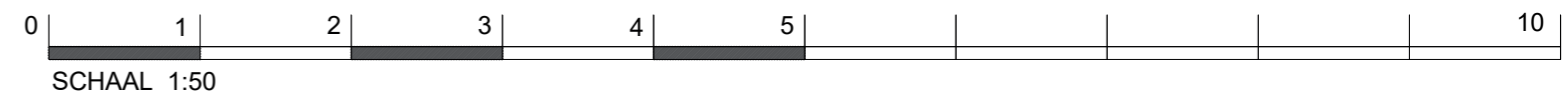
# Woningtype H2

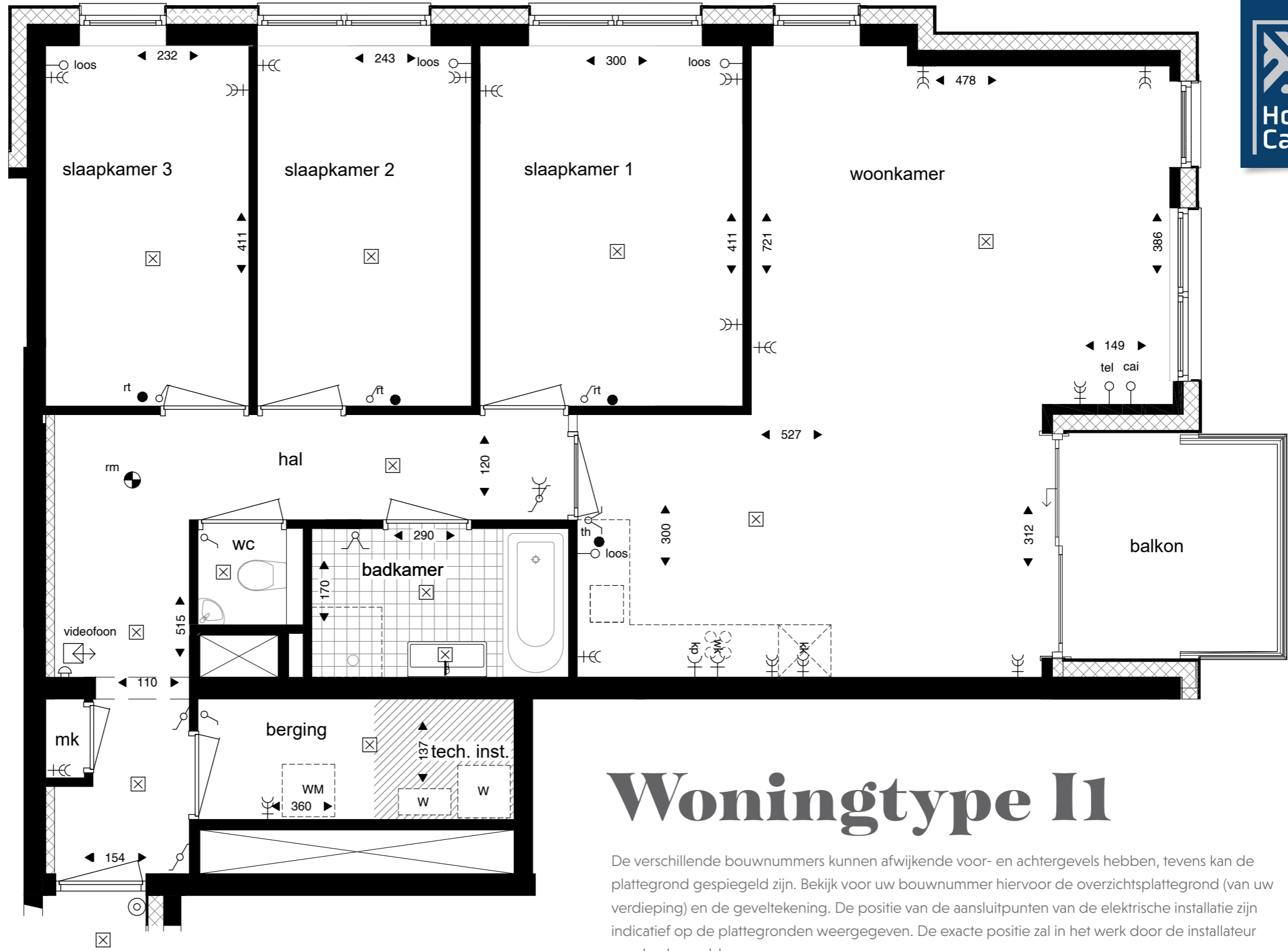
De verschillende bouwnummers kunnen afwijkende voor- en achtergevels hebben, tevens kan de plattegrond gespiegeld zijn. Bekijk voor uw bouwnummer hiervoor de overzichtsplattegrond (van uw verdieping) en de geveltekening. De positie van de aansluitpunten van de elektrische installatie zijn indicatief op de plattegronden weergegeven. De exacte positie zal in het werk door de installateur worden bepaald.



**DATUM:** 3 april 2019

**DEFINITIEF**





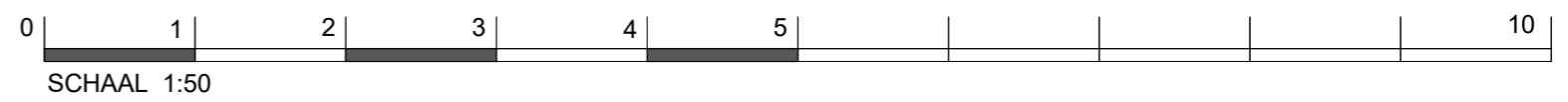
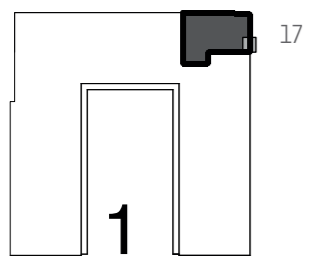
# Woningtype II

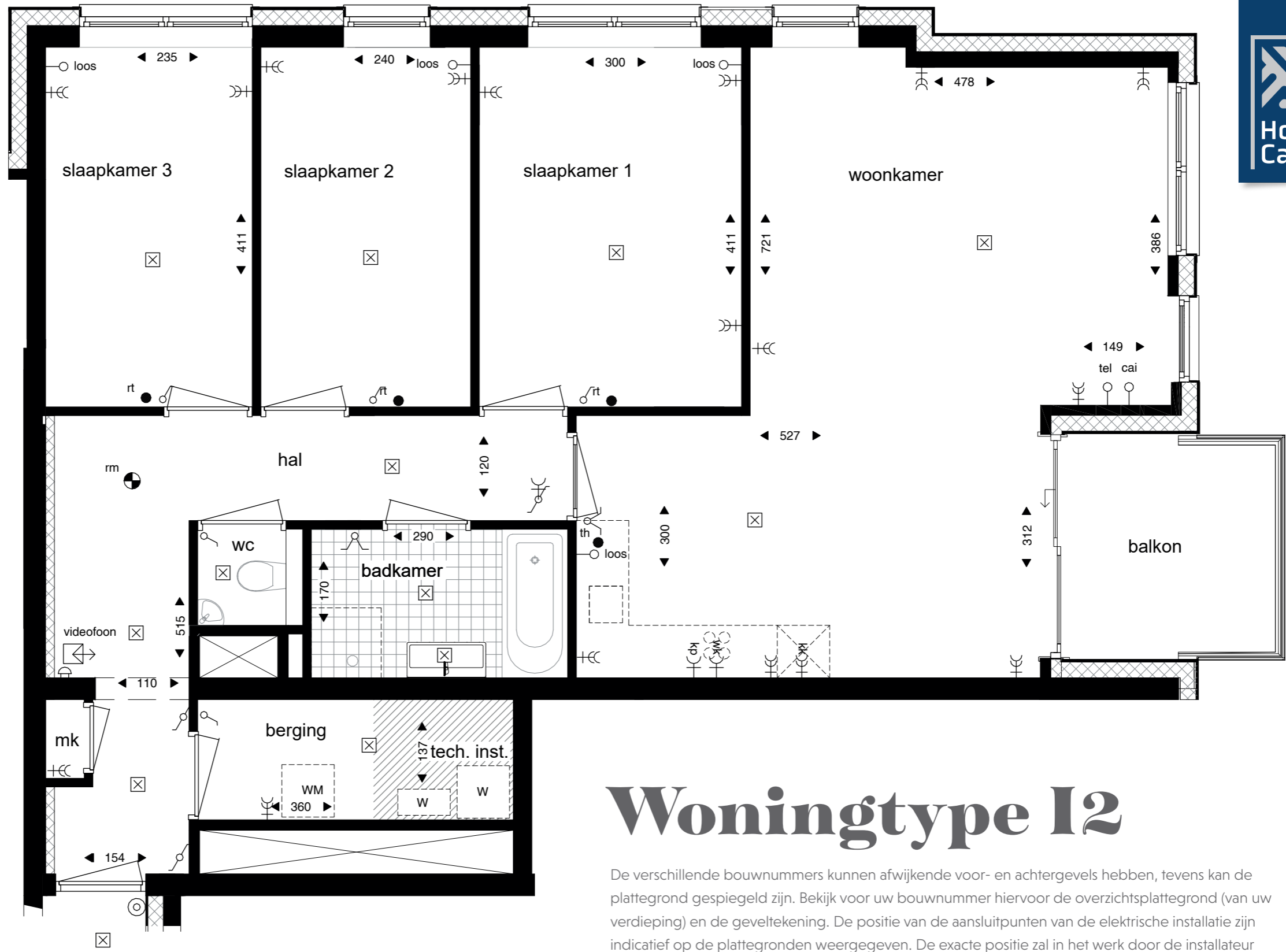
De verschillende bouwnummers kunnen afwijkende voor- en achtergevels hebben, tevens kan de plattegrond gespiegeld zijn. Bekijk voor uw bouwnummer hiervoor de overzichtsplattegrond (van uw verdieping) en de geveltekening. De positie van de aansluitpunten van de elektrische installatie zijn indicatief op de plattegronden weergegeven. De exacte positie zal in het werk door de installateur worden bepaald.

**BOUWNUMMERS**  
17

**DATUM:** 3 april 2019

**DEFINITIEF**





# Woningtype I2

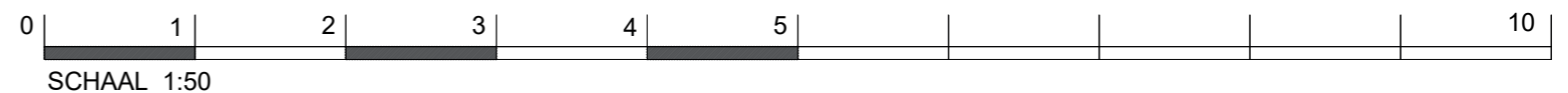
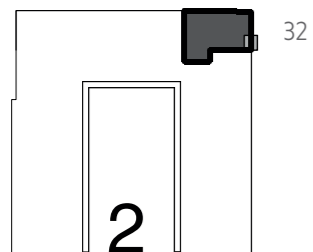
De verschillende bouwnummers kunnen afwijkende voor- en achtergevels hebben, tevens kan de plattegrond gespiegeld zijn. Bekijk voor uw bouwnummer hiervoor de overzichtsplattegrond (van uw verdieping) en de geveltekening. De positie van de aansluitpunten van de elektrische installatie zijn indicatief op de plattegronden weergegeven. De exacte positie zal in het werk door de installateur worden bepaald.

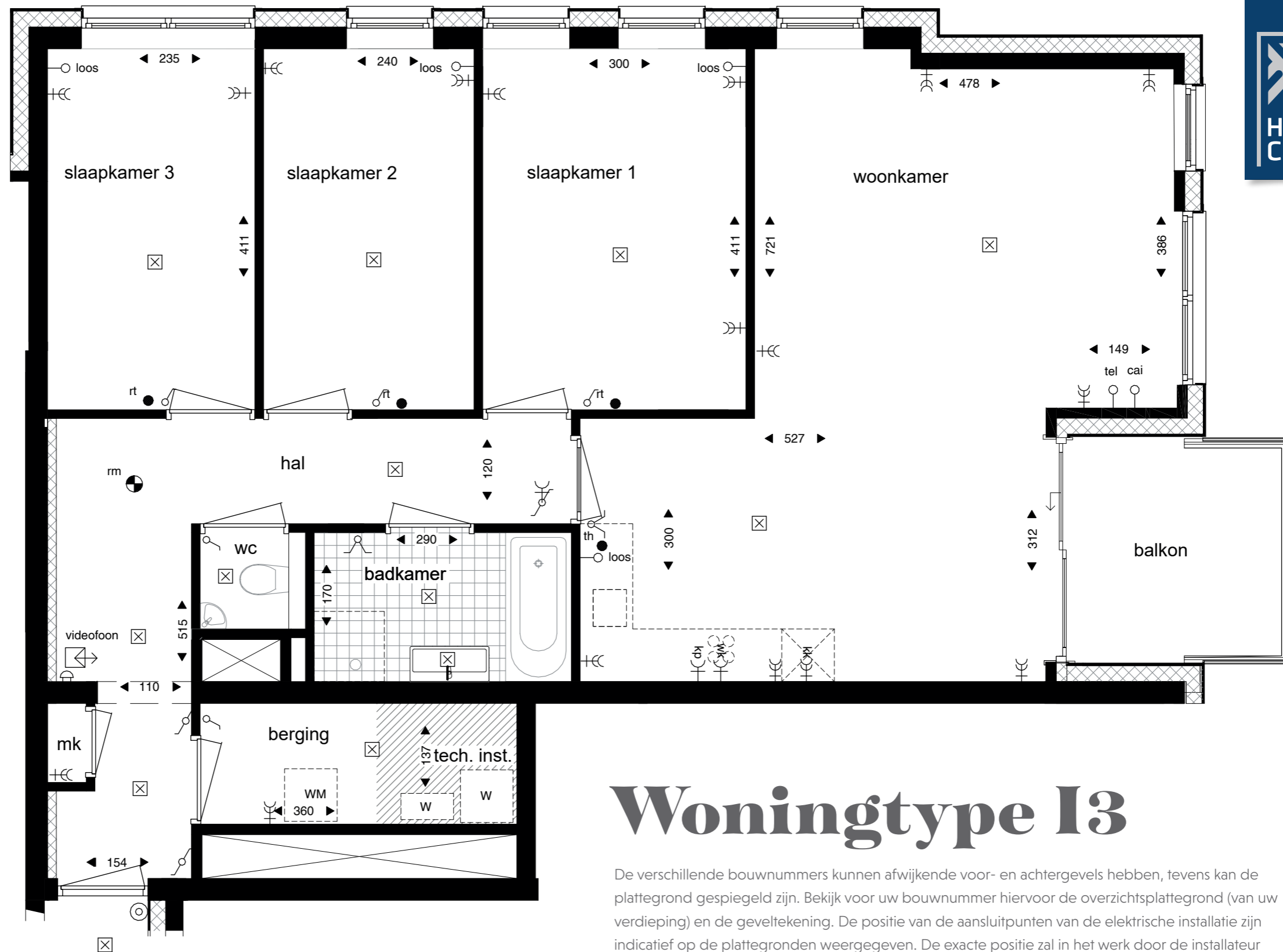
## BOUWNUMMERS

32

DATUM: 3 april 2019

**DEFINITIEF**





# Woningtype I3

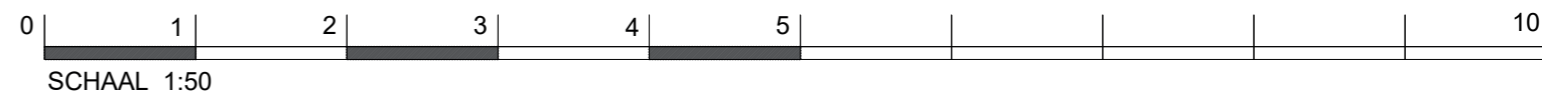
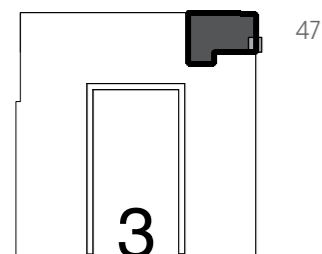
De verschillende bouwnummers kunnen afwijkende voor- en achtergevels hebben, tevens kan de plattegrond gespiegeld zijn. Bekijk voor uw bouwnummer hiervoor de overzichtsplattegrond (van uw verdieping) en de geveltekening. De positie van de aansluitpunten van de elektrische installatie zijn indicatief op de plattegronden weergegeven. De exacte positie zal in het werk door de installateur worden bepaald.

**BOUWNUMMERS**

47

**DATUM:** 3 april 2019

**DEFINITIEF**



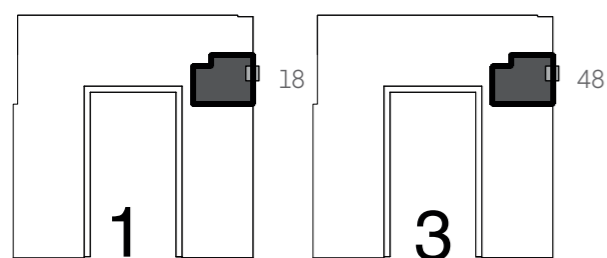


# Woningtype J1

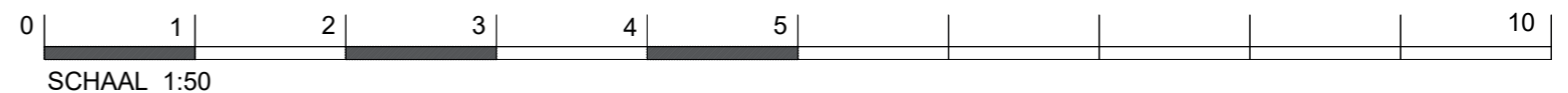
**BOUWNUMMERS**  
18 • 48

**DATUM:** 3 april 2019

**DEFINITIEF**



De verschillende bouwnummers kunnen afwijkende voor- en achtergevels hebben, tevens kan de plattegrond gespiegeld zijn. Bekijk voor uw bouwnummer hiervoor de overzichtsplattegrond (van uw verdieping) en de geveltekening. De positie van de aansluitpunten van de elektrische installatie zijn indicatief op de plattegronden weergegeven. De exacte positie zal in het werk door de installateur worden bepaald.





# Woningtype J2

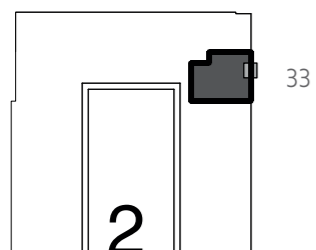
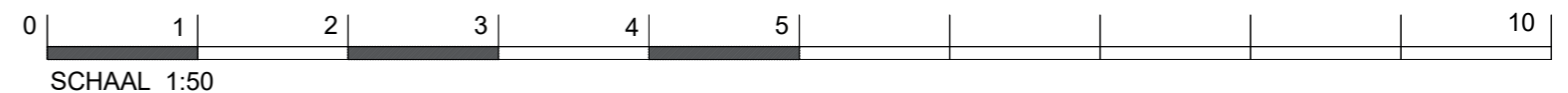
**BOUWNUMMERS**

33

**DATUM:** 3 april 2019

**DEFINITIEF**

De verschillende bouwnummers kunnen afwijkende voor- en achtergevels hebben, tevens kan de plattegrond gespiegeld zijn. Bekijk voor uw bouwnummer hiervoor de overzichtsplattegrond (van uw verdieping) en de geveltekening. De positie van de aansluitpunten van de elektrische installatie zijn indicatief op de plattegronden weergegeven. De exacte positie zal in het werk door de installateur worden bepaald.

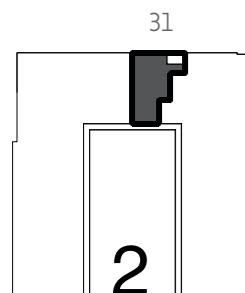


**BOUWNUMMERS**

31

# Woningtype K1

De verschillende bouwnummers kunnen afwijkende voor- en achtergevels hebben, tevens kan de plattegrond gespiegeld zijn. Bekijk voor uw bouwnummer hiervoor de overzichtsplattegrond (van uw verdieping) en de geveltekening. De positie van de aansluitpunten van de elektrische installatie zijn indicatief op de plattegronden weergegeven. De exacte positie zal in het werk door de installateur worden bepaald.



**DATUM:** 3 april 2019

**DEFINITIEF**

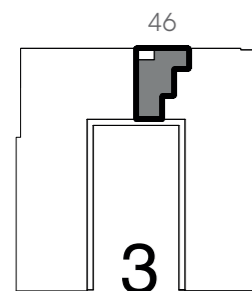


**BOUWNUMMERS**

46

# Woning- type K2

De verschillende bouwnummers kunnen afwijkende voor- en achtergevels hebben, tevens kan de plattegrond gespiegeld zijn. Bekijk voor uw bouwnummer hiervoor de overzichtsplattegrond (van uw verdieping) en de geveltekening. De positie van de aansluitpunten van de elektrische installatie zijn indicatief op de plattegronden weergegeven. De exacte positie zal in het werk door de installateur worden bepaald.



**DATUM:** 3 april 2019

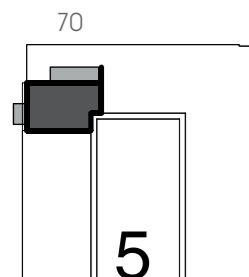
**DEFINITIEF**





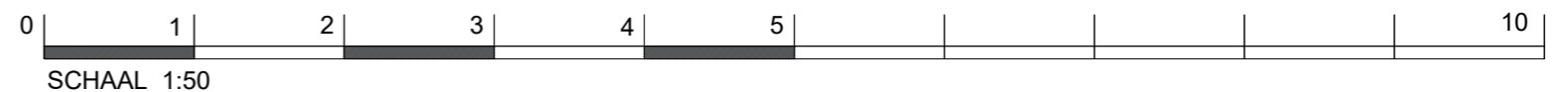
# Woning- type L2

De verschillende bouwnummers kunnen afwijkende voor- en achtergevels hebben, tevens kan de plattegrond gespiegeld zijn. Bekijk voor uw bouwnummer hiervoor de overzichtsplattegrond (van uw verdieping) en de geveltekening. De positie van de aansluitpunten van de elektrische installatie zijn indicatief op de plattegronden weergegeven. De exacte positie zal in het werk door de installateur worden bepaald.



DATUM: 3 april 2019

DEFINITIEF

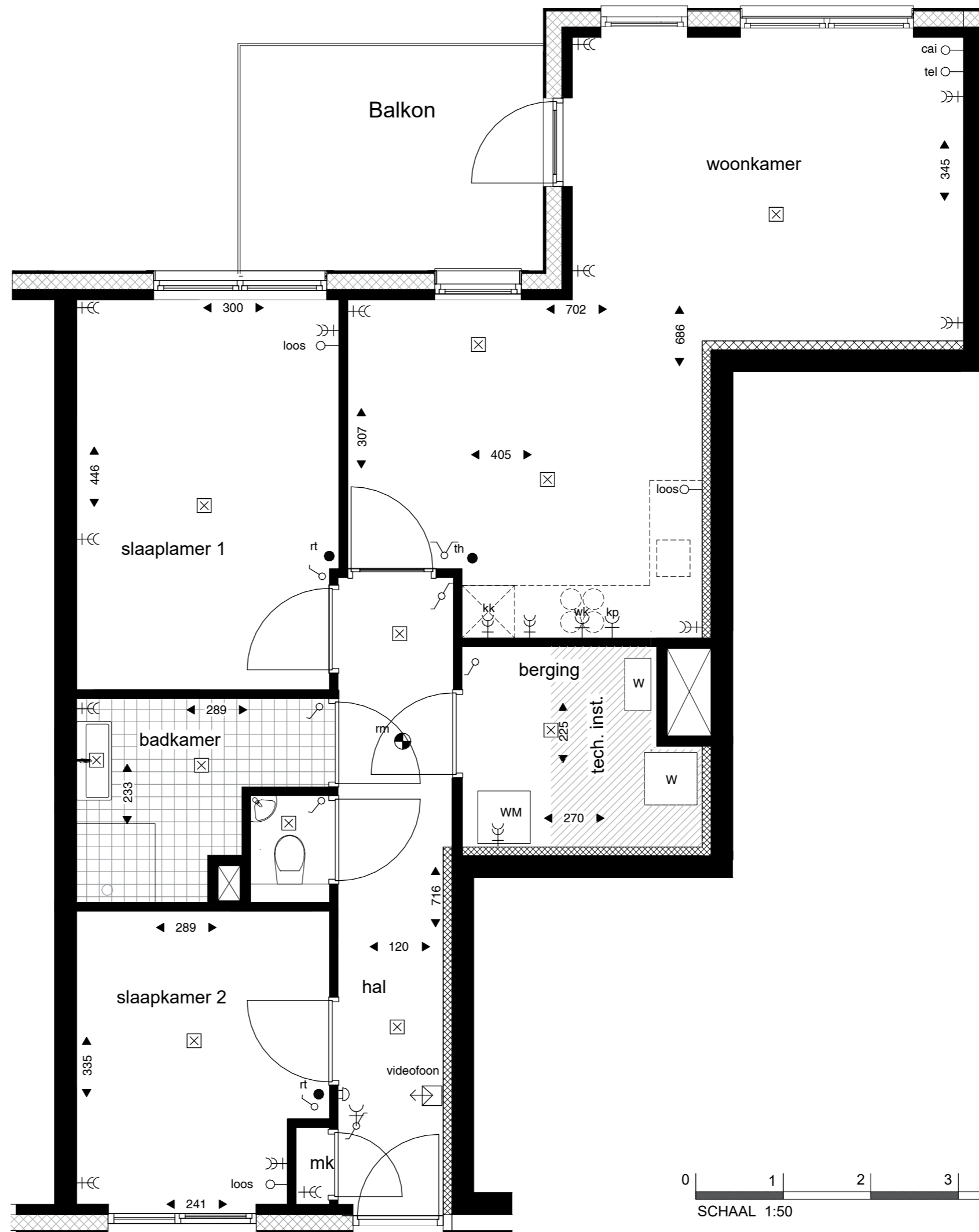
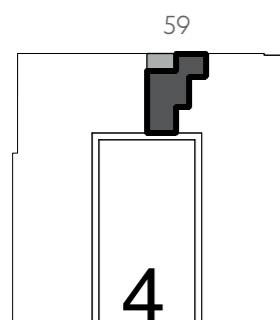


**BOUWNUMMERS**

59

# Woning- type M1

De verschillende bouwnummers kunnen afwijkende voor- en achtergevels hebben, tevens kan de plattegrond gespiegeld zijn. Bekijk voor uw bouwnummer hiervoor de overzichtsplattegrond (van uw verdieping) en de geveltekening. De positie van de aansluitpunten van de elektrische installatie zijn indicatief op de plattegronden weergegeven. De exacte positie zal in het werk door de installateur worden bepaald.

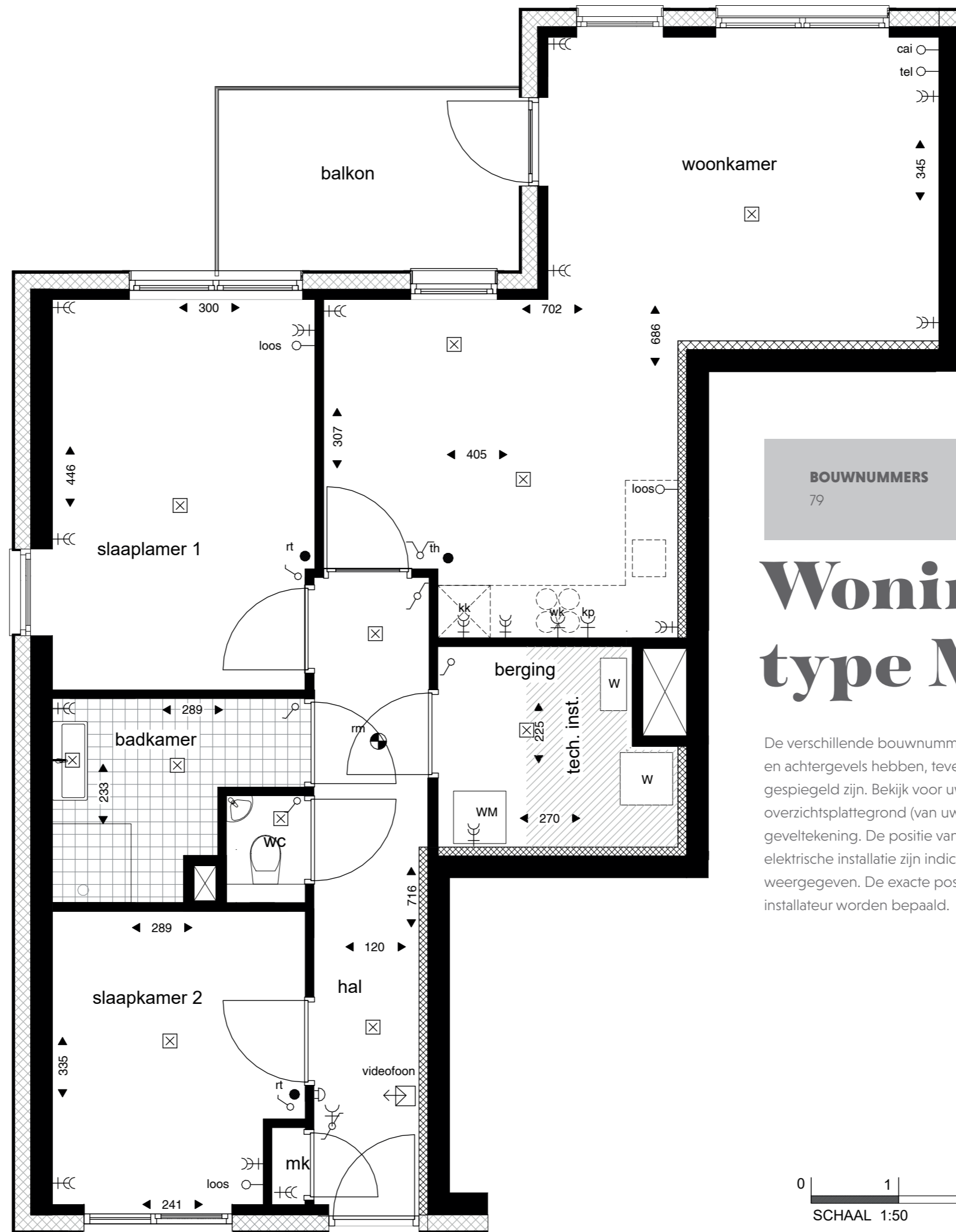


**DATUM:** 3 april 2019

**DEFINITIEF**





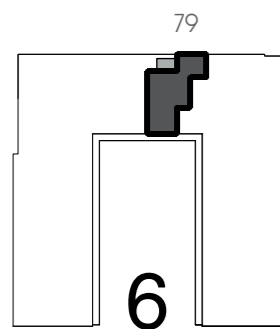


**BOUWNUMMERS**

79

# Woning- type M3

De verschillende bouwnummers kunnen afwijkende voor- en achtergevels hebben, tevens kan de plattegrond gespiegeld zijn. Bekijk voor uw bouwnummer hiervoor de overzichtsplattegrond (van uw verdieping) en de geveltekening. De positie van de aansluitpunten van de elektrische installatie zijn indicatief op de plattegronden weergegeven. De exacte positie zal in het werk door de installateur worden bepaald.

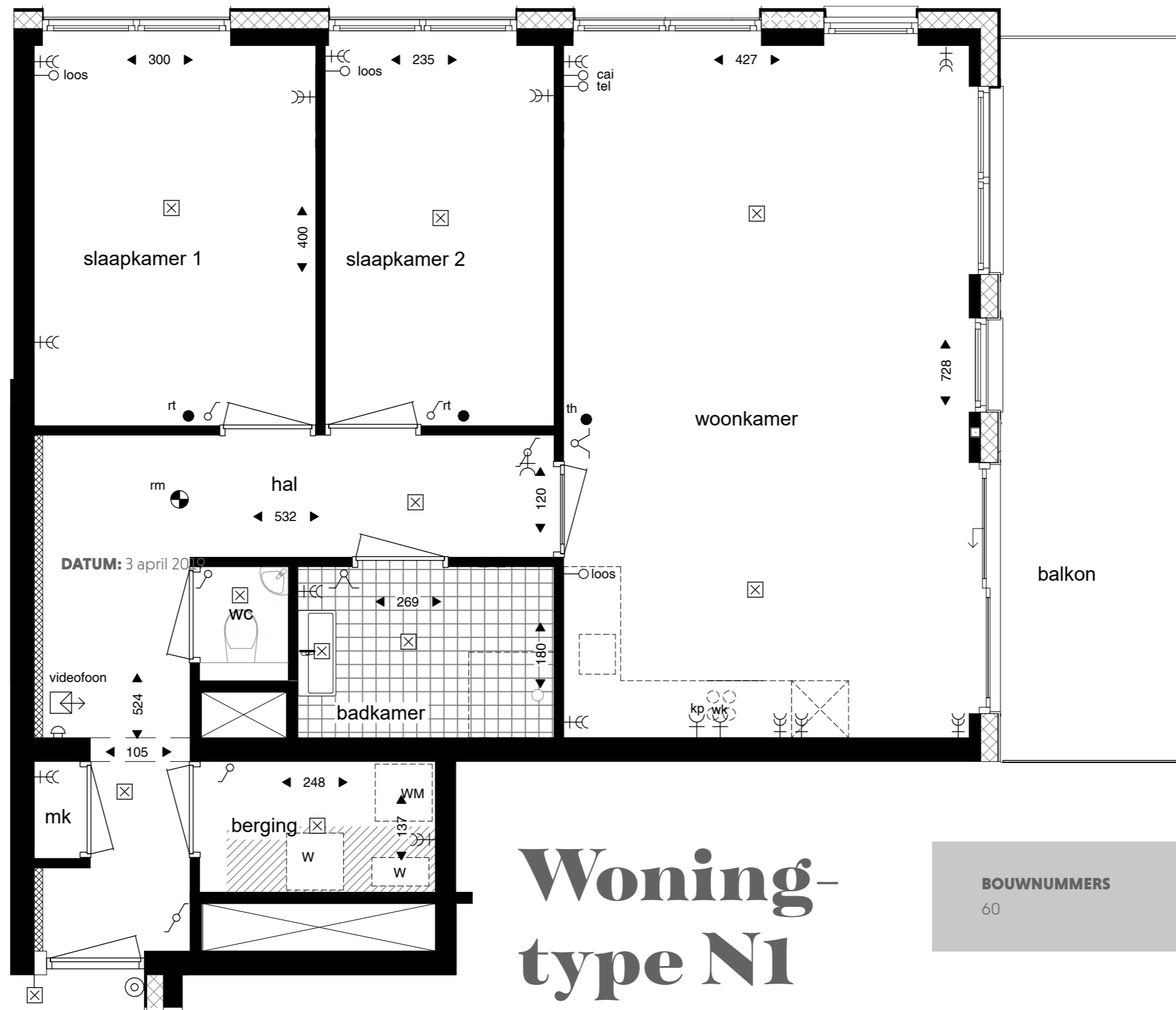


**DATUM:** 3 april 2019

**DEFINITIEF**







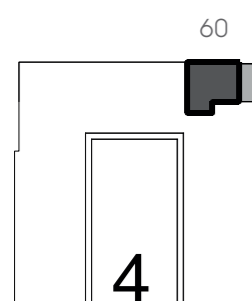
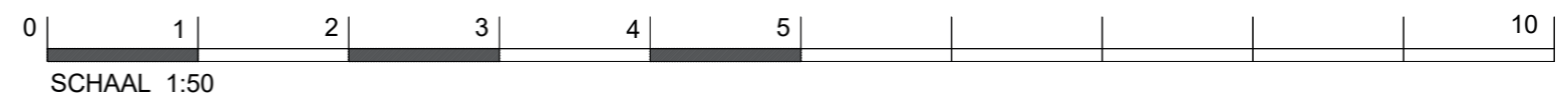
# Woning- type N1

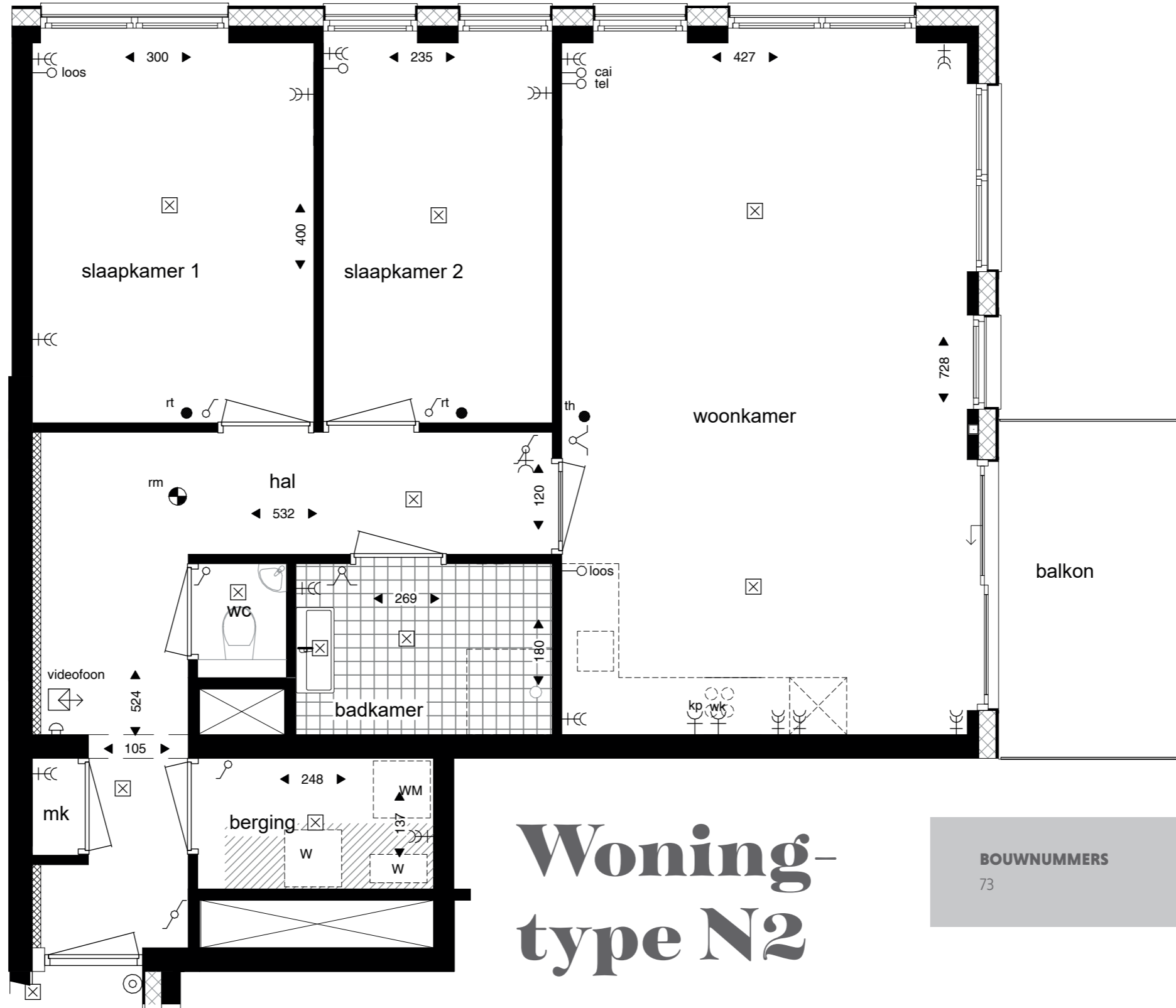
**BOUWNUMMERS**  
60

De verschillende bouwnummers kunnen afwijkende voor- en achtergevels hebben, tevens kan de plattegrond gespiegeld zijn. Bekijk voor uw bouwnummer hiervoor de overzichtsplattegrond (van uw verdieping) en de geveltekening. De positie van de aansluitpunten van de elektrische installatie zijn indicatief op de plattegronden weergegeven. De exacte positie zal in het werk door de installateur worden bepaald.

**DATUM:** 3 april 2019

**DEFINITIEF**





# Woning- type N2

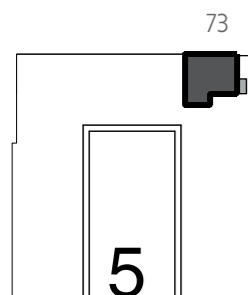
**BOUWNUMMERS**

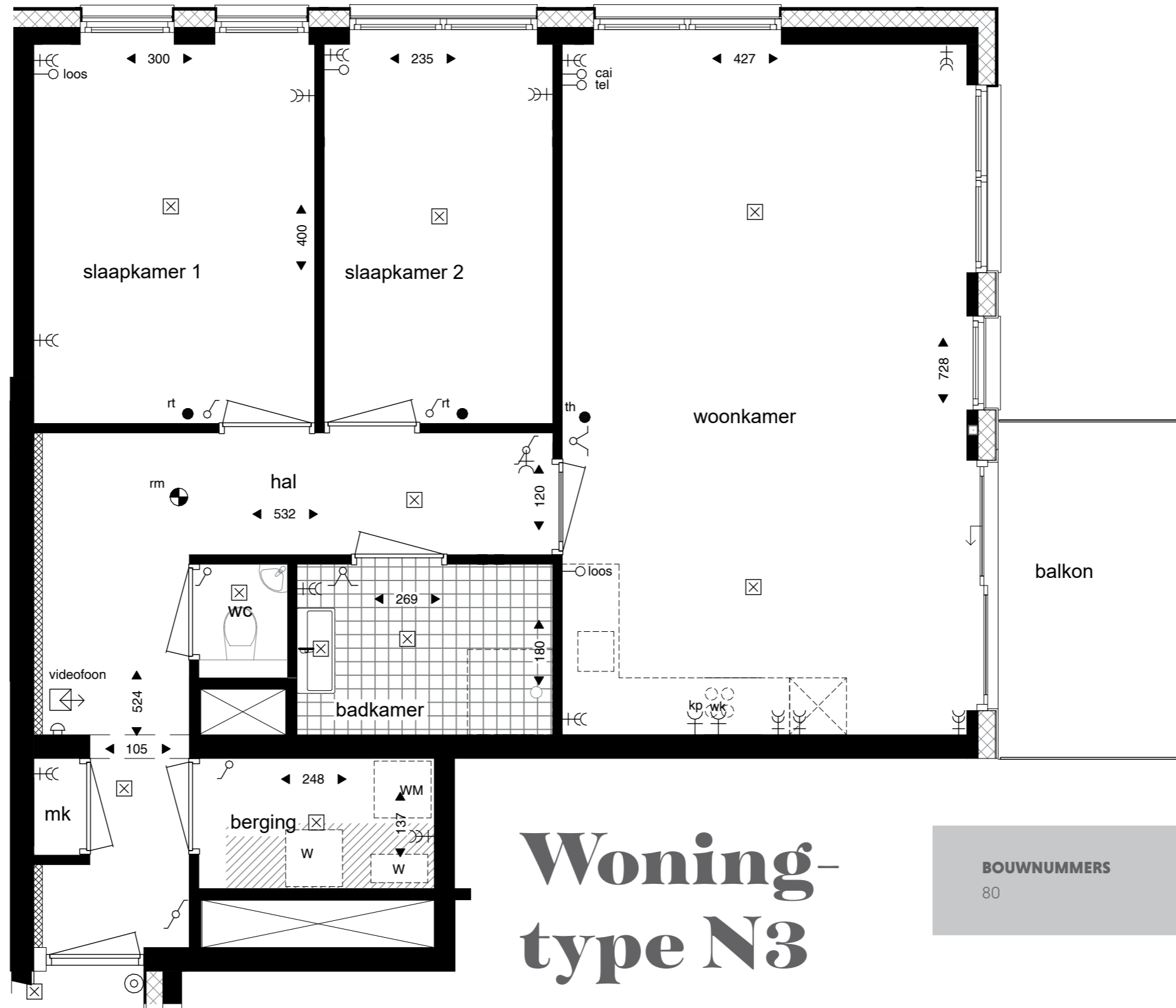
73

De verschillende bouwnummers kunnen afwijkende voor- en achtergevels hebben, tevens kan de plattegrond gespiegeld zijn. Bekijk voor uw bouwnummer hiervoor de overzichtsplattegrond (van uw verdieping) en de geveltekening. De positie van de aansluitpunten van de elektrische installatie zijn indicatief op de plattegronden weergegeven. De exacte positie zal in het werk door de installateur worden bepaald.

**DATUM:** 3 april 2019

**DEFINITIEF**





# Woning- type N3

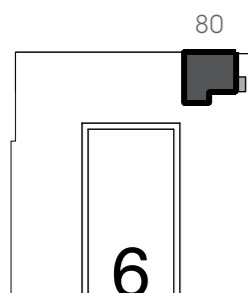
**BOUWNUMMERS**

80

De verschillende bouwnummers kunnen afwijkende voor- en achtergevels hebben, tevens kan de plattegrond gespiegeld zijn. Bekijk voor uw bouwnummer hiervoor de overzichtsplattegrond (van uw verdieping) en de geveltekening. De positie van de aansluitpunten van de elektrische installatie zijn indicatief op de plattegronden weergegeven. De exacte positie zal in het werk door de installateur worden bepaald.

**DATUM:** 3 april 2019

**DEFINITIEF**



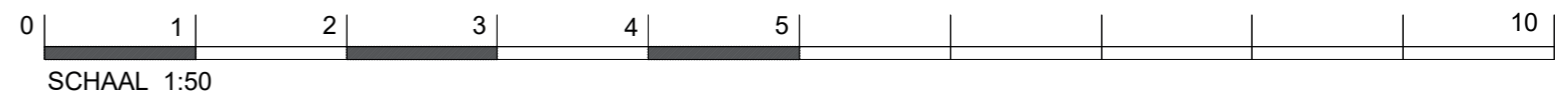
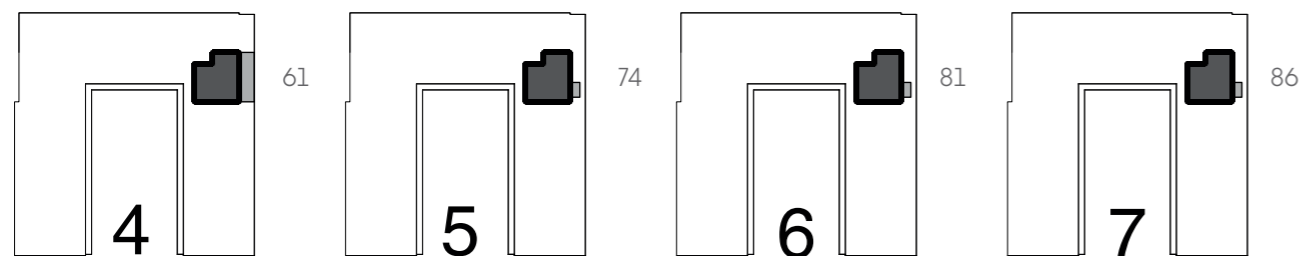


**BOUWNUMMERS**

61 • 74 • 81 • 86

# Woning- type 0

De verschillende bouwnummers kunnen afwijkende voor- en achtergevels hebben, tevens kan de plattegrond gespiegeld zijn. Bekijk voor uw bouwnummer hiervoor de overzichtsplattegrond (van uw verdieping) en de geveltekening. De positie van de aansluitpunten van de elektrische installatie zijn indicatief op de plattegronden weergegeven. De exacte positie zal in het werk door de installateur worden bepaald.



**DATUM:** 3 april 2019

**DEFINITIEF**